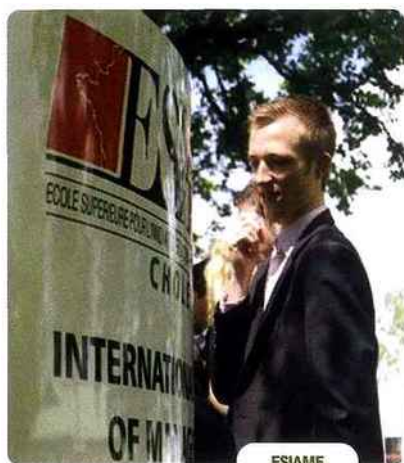


ÉCOLES DE COMMERCE

École de commerce : après le bac ou une prépa ?



Votre bac en poche, vous vous destinez à une carrière dans le monde du commerce ? Deux chemins s'ouvrent à vous : les classes préparatoires en deux ans avant de passer les concours, ou intégrer une école de commerce qui recrute directement au niveau post-bac. À la clé, un métier dans le management et le commerce. Comment choisir ? Quelques éléments de réponse.



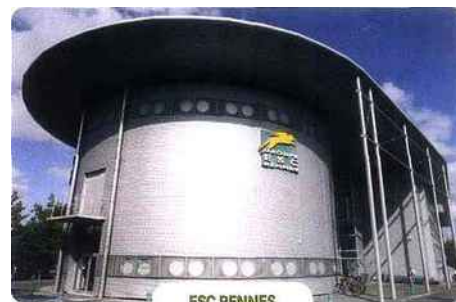
Organisée sur le modèle des business schools, une école de commerce forme, en 4 ou 5 ans, des cadres dirigeants capables d'exercer leurs compétences dans n'importe quelle branche d'activité. Un modèle qui repose sur plusieurs composantes principales : forte sélection des élèves à l'entrée sur des critères exclusivement scolaires, participation des familles au financement de la scolarité, ouverture sur le monde de l'entreprise, bonne insertion professionnelle des diplômés, sans oublier la place importante accordée aux activités de recherche.

Le « programme grande école »

En France, les classes préparatoires économiques et commerciales restent la principale voie d'accès aux grandes écoles de commerce et de manage-

ment, et donc au « programme grande école » conduisant à bac+5. Organisé en général sur 3 années – 4 en incluant l'année-césure, de plus en plus répandue et parfois obligatoire –, il s'agit d'un programme généraliste, qui permet aux élèves d'acquérir l'ensemble des disciplines fondamentales du management.

Le cursus est organisé en deux parties elles-mêmes découpées en semestres : « bachelor » (3 semestres) et « master » (4 semestres). À la période bachelor



des fondamentaux de la gestion succèdent les années master où des parcours à la carte débouchent sur des spécialisations de haut niveau (audit, marke-

FOCUS

L'ouverture internationale et l'emploi avec l'ESC Rennes

L'International Bachelor Program in Management (IBPM) confirme sa réussite après son inauguration en septembre 2009. Le recrutement s'adresse à tous les bacheliers et s'effectue sur dossier et tests de sélection (langue, épreuve collective orale, etc.).

Une fois admis, les étudiants sont amenés à découvrir le fonctionnement global d'une entreprise, tout en étant formés aux enjeux économiques mondiaux (management, marketing international, droit des affaires, gestion,

développement durable, etc.). Ce cursus de 3 ans met l'accent sur l'international avec des cours progressivement délivrés en anglais et un semestre obligatoire à l'étranger. Les participants sont immergés dès la 1^{re} année dans le monde de l'entreprise avec un stage de découverte de 3 mois. Puis, la 2^e année s'effectue en alternance afin de permettre à chacun de confronter la théorie avec la pratique.

En 3^e année, les élèves se spécialisent en « développement des ventes et marketing » ou « administration des ventes et des achats ». À l'issue de ce cursus, ils sont opérationnels et prêts à devenir les responsables d'entreprises de demain !



ting, ressources humaines, finance, commerce international, etc.). Ce programme inclut des périodes de stage en entreprise se déroulant en France ou à l'étranger ou se prépare dans le cadre de l'alternance et de l'apprentissage. Des séjours d'études hors de nos frontières sont également prévus. Pour sélectionner les candidats issus des CPGE, la majorité des écoles se sont réunies au sein de concours communs dans le cadre de banques d'épreuves (banque HEC, Ecricomme).

Admissions sur titre : une deuxième chance

Vous n'avez pas fait une prépa et désirez tout de même intégrer une école de commerce ? Tout est encore possible, grâce à ce que l'on appelle les admissions sur titre ou encore les admissions parallèles. Elles vous permettent d'intégrer une école de commerce avec un bac+2 (BTS, DUT, licence 2 et tout

FOCUS

ESC Lille/Ceram : une synergie unique

Depuis la rentrée 2009, l'ESC Lille et le Ceram Business School forment une même structure, la plus importante école de management en France, par son effectif d'élèves. L'objectif de cette fusion est d'apporter aux quelque 5 600 étudiants un large éventail de cursus, 100 % internationaux. Cette union majeure génère un enrichissement des formations bachelors, masters ou MBA. De plus, le nouveau groupe dispose désormais de

trois campus en France (Lille, Paris et Sophia Antipolis) et développe des projets d'ouverture à l'étranger, notamment aux États-Unis, en Inde et au Brésil. Forts de leurs expériences hors de leurs frontières, les étudiants deviennent de futurs dirigeants, porteurs de solutions visant à répondre aux enjeux environnementaux, sociétaux et économiques du monde. Enfin, fondée sur l'autonomie et la liberté, la nouvelle pédagogie du groupe entend inciter les élèves à construire leur avenir professionnel en choisissant eux-mêmes leurs divers lieux d'enseignements.

autre équivalent) voire plus. Ce système permet aux écoles d'offrir un cadre culturel et social diversifié aux étudiants (juristes, scientifiques ou littéraires) autre que celui des classes préparatoires. C'est dans cet objectif que les écoles ne puisent plus seulement dans le vivier des classes préparatoires.

Écoles post-bac : 3, 4 ou 5 ans ?

Votre bac en poche, vous souhaitez faire une formation qui mène rapidement à un métier ? Alors tentez d'entrer dans une école de commerce post-bac. Aujourd'hui, de nombreuses écoles de commerce réputées recrutent dès la sortie du bac et font jeu égal avec leurs concurrentes qui recrutent post-prépa. Au programme : une formation concrète à un métier dès le

début avec des stages, des projets et des séjours à l'étranger. Ces formations allient théorie et pratique, ce qui les rend très attractives pour les étudiants désireux d'intégrer le monde du travail rapidement. En choisissant cette voie, vous vous engagez pour 3, 4 voire 5 années d'études selon les projets de chacun. Vous avez le choix ! En effet, certaines d'entre elles proposent des formations courtes homologuées bac+3 en vue d'atteindre des postes de cadres moyens dans les entreprises liées au commerce. Les notions abordées vont de l'environnement de l'entreprise au marketing. Parmi elles, les 25 EGC (écoles de gestion et de commerce) et les écoles du réseau Sup'TG (Bordeaux, Niort et Reims), toutes gérées par les Chambres de commerce et d'industrie. Bien d'autres axent leur cursus sur la négociation commerciale, la gestion, le management, l'entrepreneuriat, etc. C'est le cas des 14 bachelors d'écoles membres des banques communes d'épreuves Atout+3 et Passerelle ESC (réunies depuis la rentrée 2009), à savoir Advancia, l'École atlantique de commerce de Nantes (groupe Audencia), l'EM Normandie, l'École de management de Strasbourg, Skema Business School (le nouveau nom de l'entité issue de la fusion entre le Ceram et l'ESC Lille), les ESC Amiens, Bretagne-Brest, Chambéry, Clermont, Dijon, Grenoble, La Rochelle, Pau et Négocia. De son côté, le programme bachelor



de l'ESC Toulouse propose quatre parcours possibles : management international, e-management, management de l'immobilier et management en environnement agro-alimentaire.

Entrer de plain-pied dans le concret

La notion de concret vaut également pour la quarantaine de formations accessibles après le bac pour 4 ou 5 ans d'études. Les stages, les missions en entreprise, les séjours à l'étranger font partie du cursus.

Du côté des écoles à bac+4, sont proposées des formations encore plus axées sur l'international et l'expérience professionnelle. Le but : former des cadres qui exercent des fonctions de gestion en entreprise dans le milieu international. Euromed Management, propose, elle, une formation qui attribue un double diplôme : CeseMed et le diplôme de l'université étrangère partenaire. Autre exemple, celui de l'EPSCI (groupe ESSEC) : trois langues sont au programme, avec obligation de partir 1 an (au minimum) à l'étranger. Et ce, quelle que soit la filière choisie les 2 dernières années (double diplôme, échange universitaire ou apprentissage).

Enfin, vous pouvez opter pour un cursus bac+5 post-bac. Il propose une formation divisée la plupart du temps en deux cycles : un cycle généraliste qui apporte aux étudiants les fondamentaux du management et de l'entreprise (marketing, finance, culture d'entreprise, management) ; et un cycle qui a pour vocation de spécialiser les étu-



© Rouen Business School

ROUEN BUSINESS SCHOOL

dants et de préciser leur projet professionnel. Certains proposent plus d'une vingtaine de spécialisations, le tout complété par des stages de longue durée en entreprise et à l'étranger. De plus en plus de parcours sont proposés en alternance ou en apprentissage. C'est le cas de Reims Management School ou de l'ESCE par exemple.

École post-bac : insertion professionnelle réussie

Dans l'ensemble, le constat est positif. La plupart des étudiants trouvent un emploi dans les 2 à 3 mois qui suivent l'obtention de leur diplôme, ils n'ont donc plus à rougir face à leurs homologues. Le pari est gagné aussi pour

ces formations post-bac lorsque l'on regarde le salaire d'embauche. Il s'équilibre avec ceux des diplômés des écoles post-prépa. De plus, les fonctions occupées par les diplômés des écoles post-bac sont comparables à ceux de post-prépa, qui travaillent dans la vente, l'international, le marketing, la finance et bien d'autres encore, dans le monde entier et dans des entreprises de toutes tailles.

L'insertion des étudiants est facilitée aussi par le réseau d'anciens de l'école. Véritable institution, l'association des anciens élèves joue un rôle important dans le placement des diplômés pour trouver leur premier emploi.

Par ailleurs, certaines écoles sont consulaires : elles sont rattachées à

FOCUS

Le bac en poche, l'ESSCA vous ouvre ses portes

Tous les élèves de terminales peuvent intégrer cette école de commerce d'Angers, lors du concours d'entrée « ACCES » (épreuves écrites). Ils passent ensuite des oraux (entretiens et test d'anglais), organisés par l'ESSCA. Après avoir franchi ces étapes, vous êtes prêt pour un cursus de 5 ans divisé en deux : un premier cycle de 3 ans, puis un master en 2 ans. La première période se caractérise par l'étude des fondamentaux (management, droit, économie internationale, langues,

etc.), des cours techniques et méthodologiques ainsi que des projets, réalisés en groupes. Chaque année aboutit par un stage (optionnel pour la 3^e année). De plus, l'école vous permet de choisir parmi des disciplines originales, une activité obligatoire, comme l'apprentissage du chinois ou du russe. Mais vous pouvez aussi opter pour un sport ou pour les « Ateliers d'ouverture culturelle ». Sachez enfin que le campus d'Angers bénéficie désormais de 4 400 m² supplémentaires, avec la construction d'un nouveau bâtiment moderne, visant à améliorer les conditions d'enseignement.



GRUPE ESCM-ISEME

© GROUPE ESCM-ISEME

FOCUS

Découvrez le nouveau visage de Rouen Business School !

Depuis juin 2009, Rouen Business School est le nouveau nom du groupe ESC Rouen.

Objectif de cette nouvelle entité : figurer parmi les meilleures business schools européennes en 2012. L'école propose à ses 3 000 étudiants des formations de type bachelor, master mais aussi MBA. Plus de 80 professeurs

transmettent leurs savoirs à l'intérieur des cinq départements pédagogiques : économie et finance ; comptabilité, droit, opérations et information ; marketing ; management et stratégie ; langues, cultures et société. De plus, tous les élèves évoluent dans un contexte international. En effet, les cours sont en grande partie délivrés par des spécialistes venus du monde entier. Près de 15 % des stages sont réalisés à l'étranger et les 165 partenaires académiques du Groupe accueillent chaque année 400 étudiants.

une Chambre de commerce et d'industrie. Elles font donc bénéficier à leurs étudiants d'importants moyens et de réseaux pour réussir leur insertion.

Les stages en entreprise et à l'étranger apportent une expérience professionnelle aux étudiants avec leur diplôme, ce qui est de plus en plus recherché par les entreprises.

Aujourd'hui la tendance générale veut aussi que les écoles post-bac de 4 ans refoient leur formation en portant le cursus à 5 ans pour « calquer » les écoles post-prépa et surtout coller au LMD qui impose une sortie reconnue à bac+3 ou bac+5. Néanmoins d'autres écoles proposent une année supplémentaire facultative de spécialisation à leur cursus.

Post-bac = pas de concours ?

Eh bien pas du tout ! Les écoles de commerce post-bac recrutent sur concours ou dossier de candidature à l'image des formations post-prépa. Les concours sont en majorité semblables entre les écoles. Ils comportent des épreuves écrites et au moins un oral de langue vivante ou un entretien devant un jury.

D'autres écoles optent pour un autre dispositif : la banque d'épreuves. Pour plus de lisibilité dans leur cursus, les écoles se réunissent en banque d'épreuves pour créer un concours commun. C'est le cas pour les sept écoles du concours Sésame qui proposent une formation en management international mais aussi des trois écoles du concours Accès (IESEG, ESSCA, ESDES) ou encore celles du concours Pass (ESPEME, ECE, MBA Institute), et les douze écoles du concours Team.

Post-bac ou post-prépa, comment choisir ?

Il n'y a pas de réponse toute faite à cette question et c'est peut-être la plus importante décision que vous ayez à prendre. Vous seul pouvez choisir votre voie.

Premier conseil : précisez votre projet professionnel avant de vous lancer. Souhaitez-vous intégrer rapidement le monde du travail ou êtes-vous plutôt fait pour des études longues ? Vous devez aussi porter attention aux statuts

des écoles. Publique, elle est rattachée au ministère de l'Éducation, privée, elle pourra être, ou non, sous tutelle d'un ministère de rattachement. Les écoles consulaires sont, elles, gérées par les Chambres de commerce et d'industrie. En ce qui concerne l'homologation des titres, on parle désormais du Répertoire national des certifications professionnelles (RNCP) qui regroupe toutes les certifications de diplômes ou de titres reconnus par l'État. Le RNCP prouve de plus la bonne adéquation de la formation par rapport aux débouchés professionnels visés. Mais prudence : si certaines écoles ne sont pas inscrites dans ce répertoire, il ne faut pas les éviter pour autant car elles peuvent être en cours d'homologation !

Enfin, il reste les accréditations. Elles sanctionnent toutes les écoles qui possèdent un haut niveau de qualité dans le commerce et le management ainsi qu'une forte internationalisation de leurs formations. Cependant ces accréditations ne sont pas reconnues par tous les États, c'est pour cela qu'il y a d'autres critères à prendre en compte : le réseaux des anciens, la qualité du corps professoral, l'insertion professionnelle des jeunes diplômés...

Enfin, pour avoir une vision concrète de la formation auquel vous vous destinez, rendez-vous sur les salons et aux journées portes ouvertes qui sont organisées par les écoles. Vous aurez ainsi la possibilité de visiter les locaux et de rencontrer les étudiants et les professeurs qui vous donneront les clés pour choisir votre école de commerce. ● **Geoffroy Briant et Karine Darmon**



GROUPE ESCEM-ISEME

© CHAQUE ESCEM-ISEME